

新築分譲住宅

Livele Garden.S

全2棟/販売棟数1棟

西葛西8丁目2棟

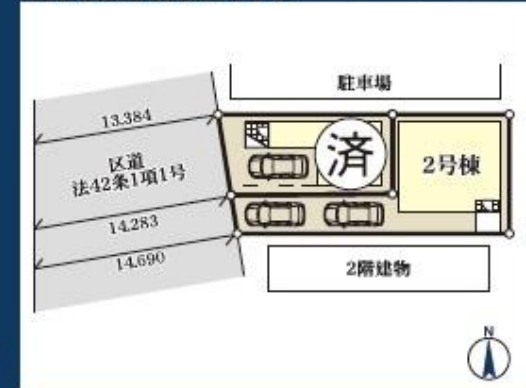
販売価格 **5,980** (税込) 万円

西葛西駅徒歩12分
広々とした歩道付前面道路
南向きリビング

OUTLINE 物件概要

■所在地/東京都江戸川区西葛西8-9-3(地番表示)東京都江戸川区西葛西8丁目9番3号近傍(住居表示)
 ■建物/木造在来軸組工法2階建(900モジュール) ■土地権利/所有権 ■地目/宅地 ■都市計画/市街化区域
 ■用途地域/第1種住居地域 ■建ぺい率/60% ■容積率/300% ■完成日/2022年2月中旬 ■現況/建築中
 ■引渡日/2022年2月下旬予定 ■接道状況/西隣約13m公道(一号道路,402-1540) ■設備/東京電力・都市ガス・公営水道・本下水
 ■計画道路/なし ■地盤保証会社/地盤ネット ■建築協定/無
 ※図面表記は900モジュールによります。※当社物件の住宅情報誌掲載については必ず承諾書の享受をお願いします。
 ※図面と現況に相違がある場合は現況優先とします。
 ※工事中の場合においては安全の為ヘルメットの着用を、完成現場においてはスリッパに履き替えてくださるようお願い致します。

BLOCK PLAN 区画図



ACCESS 交通

東京メトロ東西線
「西葛西」駅徒歩 **12**分

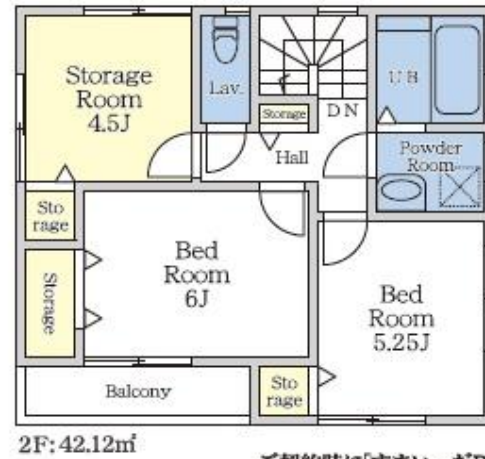
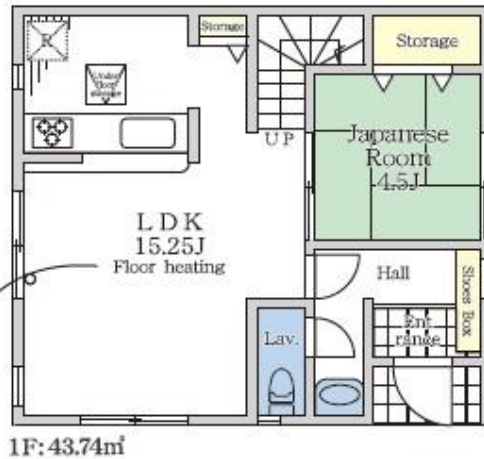
- 新田保育所 190m(徒歩3分)
 - 新田小学校 400m(徒歩5分)
 - 葛西第三中学校 600m(徒歩8分)
- LIFE INFORMATION
→ライフインフォメーション

2号棟 3SLDK
販売価格 **5,980** (税込) 万円

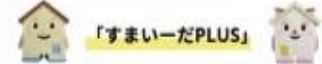
IOTリモコン
宅配BOX
ダウンライト付き(2号棟)

Lスタイル

- 土地面積: 99.74m²
- 建物面積: 85.86m²
- 建築確認番号:
第21UD11W建03049号
(令和3年8月17日)



ご契約時に「すまいーだPLUS」のご登録が条件となります(登録費無料)



EQUIPMENT

エアコン	キッチン	冷蔵庫	洗濯機	浴室乾燥機	給湯機	ガスコンロ	電気カーペット	防音対策	防虫対策	防湿対策	防臭対策	防カビ対策	防錆対策	防虫剤	防湿剤	防臭剤	防カビ剤	防錆剤
------	------	-----	-----	-------	-----	-------	---------	------	------	------	------	-------	------	-----	-----	-----	------	-----

フラット35S (金利プラン選択可)
JAPAN HOME SHIELD
最高等級
8
マイクロガード
カードもかまわずに
CAZAS
ガスシステム

Kenyo ケンヨー
(株式会社 建陽)

社団法人全日本不動産協会会員
東京都知事免許(9)第48956号
〒134-0088東京都江戸川区西葛西8-8-2

TEL 03(3688)8888
FAX 03(3688)8890
定休日: 水曜日・木曜日