

「いつまでも、ここに居続けたい。」 東西線

「西葛西」駅徒歩18分

NAKAKASAI

何気ない日々が特別になる、穏やかであたたかな住まい。  
時を忘れるほどの心地よい空間で、毎日を幸せに。

スーパー・学校等の生活利便施設が  
徒歩圏内に揃う生活しやすいエリア

# 中葛西7丁目売地

〈C区画〉  
土地  
価格 **4,690**万円

- ◇「西葛西」駅から徒歩18分  
の閑静住宅街
- ◇生活利便施設が徒歩圏内に  
揃う生活しやすいエリアです

前面道路  
約6m幅  
公道

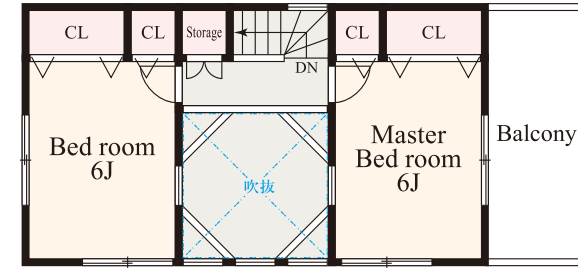


## Life Information

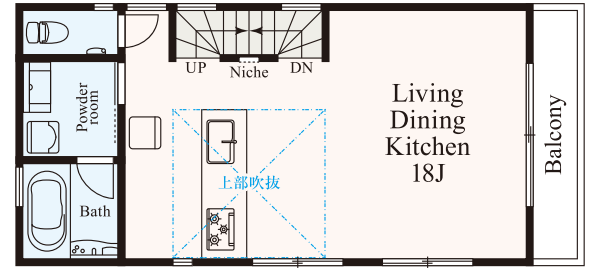
- 新田小学校 ..... 約350m (徒歩5分)
- 葛西第三中学校 ..... 約650m (徒歩8分)
- さくらさくみらい保育園 ..... 約600m (徒歩8分)
- 新田おひさま保育園 ..... 約500m (徒歩6分)
- まいばすけっと西葛西8丁目店 ..... 約290m (徒歩6分)
- 東京臨海病院 ..... 約1,200m (徒歩16分)
- 東京はらっぱ公園 ..... 約46m (徒歩1分)

## 物件概要

- 所在地 / 江戸川区中葛西7丁目2-13 (旧住居表示)
- 交通 / 東西線「西葛西」駅徒歩18分・「葛西」駅徒歩19分
- 土地面積 / A:78.21m<sup>2</sup>・C:71.51m<sup>2</sup>  
※分筆前(ゴミ置場持分1.20m<sup>2</sup>×1/4別途有)
- 容積率 / 300%
- 建ぺい率 / 60%
- 土地権利 / 所有権
- 都市計画 / 第1種住居地域、第3種高度地区  
準防火地域、最低敷地面積70m<sup>2</sup>
- 地目 / 宅地
- 引渡予定年月 / 令和4年1月末予定
- 接道状況 / A・B区画:南側約6.0m公道・B・C・D区画:東側約6.0m公道
- 現況 / 更地 (令和3年10月10日現在)
- 設備 / 公営水道・公共下水・都市ガス・東京電力
- 土地価格 / A:5,390万円・C:4,690万円
- 販売区画数 / 全4区画今回販売2区画



Floor3

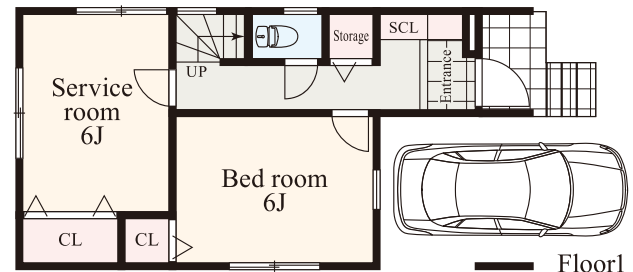


Floor2

### C区画参考プラン

- 敷地面積 / 71.51m<sup>2</sup>
- 建物面積 / 110.95m<sup>2</sup>  
(内車庫7.45m<sup>2</sup>)

建物  
価格 **1,880**万円  
(税込)  
※本体価格のみ



Floor1



社団法人全日本不動産協会会員  
東京都知事免許(9)第48956号  
〒134-0088東京都江戸川区西葛西8-8-2

TEL 03 (3688) 8888  
Fax 03 (3688) 8890  
定休日:水曜日・第1、第3、第5木曜日