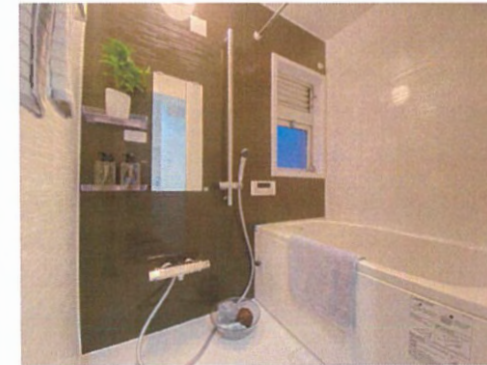


葛西第4ウィーンハイツ (301号室)

1LDK 専有面積 44.25㎡
1,999万円
 (税込)

～西葛西駅徒歩4分・2面バルコニーで風通し良好・2LDKにも対応可能～



注文住宅を手掛ける安心の設計力×施工力 本格派リノベーション

白を基調とした床材と建具で
 シンプルかつスタイリッシュな空間

交通

東京メトロ東西線「西葛西」駅
 徒歩 **4分**

物件概要

- 所在地 東京都江戸川区西葛西6-22-13-301
- バルコニー 8.56㎡
- 構造・規模 鉄筋コンクリート造地上6階/3階部分
- 築年数 1977年6月
- 総戸数 24戸
- 土地権利 所有権
- 用途地域 第一種住居地域
- 管理会社 萌和
- 施工会社 (株)高柳工業
- 管理費 月額 6,000円
- 修繕積立金 月額 11,000円
- 管理形態 一部委託
- 管理人 巡回
- 引渡 相談
- ペット飼育 不可
- 駐車場 無
- 駐輪場 空有(年額 500円)※2021年6月1日現在
- 現況 空家

リノベーション内容

- 水まわり キッチン、浴室、洗面、トイレ、給湯器、給排水管/新規交換
- 内装 全室クロス貼替、フロアタイル貼替、全室フローリング張替、建具新規交換、LED照明新規設置、断熱材新規施工、ハウスクリーニング等

周辺環境

- 第七葛西小学校…約700m(徒歩9分)
- 葛西第三中学校…約788m(徒歩10分)
- まいばすけっと西葛西駅前東店…約133m(徒歩2分)
- アコレ西葛西6丁目店…約440m(徒歩6分)
- ファミリーマート西葛西駅前店…約150m(徒歩2分)
- ローソン西葛西5丁目店…約242m(徒歩4分)
- くすりの福太郎西葛西店…約209m(徒歩3分)
- 小島保育園…約280m(徒歩4分)
- 西葛西おひさま保育園…約420m(徒歩6分)
- 江戸川区立西葛西図書館…約129m(徒歩2分)



案内図

住宅ローン支払い例

借入額：1,999万円の場合
 毎月(年12回) 53,002円 ボーナス時加算0万円
 価格1,999万円、年利0.625%、返済期間35年、諸費用別途
 ※ローンは一定要件該当者が対象です。適用される金利は金融機関によって異なり、表記されている金利・返済額と異なる場合があります。

東京ノイエ セナリオベ セナリオハウス
 創業51年を迎え、注文住宅を軸に年間600棟の実績を誇る地域密着型企業のセナリオハウスが提案する本格派リノベーションマンション
 セナリオベはずっとパートナーであり続けます。
 一貫した施工検査を実施し、アフターサービス保証書を発行しております。お引渡し後からが本当のお付き合い。最長2年に渡り保証をお約束致します。
 これから始まる“住まい”と“暮らし”に安心を
 お気に入りの住まいに長く安心して住み続けることができるよう専有部分の給水管、排水管を全て新規に交換しております。



社団法人全日本不動産協会会員
 東京都知事免許(9)第48956号
 〒134-0088東京都江戸川区西葛西8-8-2

TEL 03 (3688) 8888
 Fax 03 (3688) 8890
 定休日:水曜日・第1、第3、第5木曜日